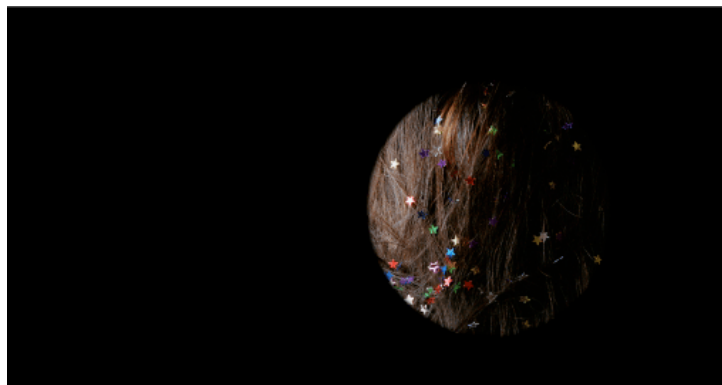




Pressemeddelelse januar 2008

19/1 '08 – 9/2 '08

The Brute Choir Sian Kristoffersen



Kabine har glæden at kunne præsentere soloudstillingen 'The Brute Choir' af billedkunstneren Sian Kristoffersen.

Velkommen til fernisering fredag den 18. januar kl. 17 – 20

På Sian Kristoffersens udstilling **'The Brute Choir'** er portrætteret et gennemgående motiv. Udstillingen består af 5 elementer: en blyantstegning i form af et foruroligende kvindeportræt, et fotografi med en opstilling af talrige afbildninger af nu afdøde divaer, to gips-buster med tilslørede ansigter og en barok og kitchet tårnformet skulptur på et eksklusivt podie. Der er umiddelbart tale om meget forskellige medier, men på tværs af udtryksformerne komplementerer de hinanden og via den gennemgående samhörighed værkerne imellem, åbnes der for indbyrdes betydningsdannelser.

Sian Kristoffersen iscenesætter følelsesmæssige ekstremer og absurditeter. Hun sætter beskueren i stævne i et til tider grotesk, men samtidig feminint og poetisk rum og indkredser forføngelig- og forføngeligheds-problematikker og de forførende men til tider destruktive konsekvenser af begær og idealisering. Hendes værker åbner op for et blik på de konflikter der opstår mellem omverdenen og den enkeltes forsøg på udlevelse og samtidige opretholdelse af den intime privatsfære og peger ud på den til stadighed mere aggressive konsumering af produkter, idoler og identiteter.

Med **'The Brute Choir'** udsynger Sian Kristoffersen en parodieret men inderlig klagesang over den tragiske dobbelthed der findes i den intense betragtning især kvinder udsættes for, og iscenesætter et dekadent mausolæum over nogle af tidens tragiske kvindeskæbner.

Sian Kristoffersen er uddannet fra Glasgow School of Art og Det kongelige Danske Kunstakademi og var repræsenteret på EXIT 2007. Hun arbejder med fotografi, skulptur og tegning som primære kunstneriske medier.

'The Brute Choir' er Sian Kristoffersens første soloudstilling. Sian Kristoffersen vil være repræsenteret på Kabines stand på den alternative kunstmesse SuperMarket i Stockholm medio februar 2008. Til marts vil hun være udstillingsaktuel på Fotografisk Center og til sommer udstiller hun med Co-Lab på Galleriet JMOCA i Los Angeles.

**Udstillingen vises i perioden 19. januar - 9. februar.
Åbningstider: torsdag - lørdag kl.13 –17 eller efter aftale**

Vedhæftet presse som word og pdf-fil samt invitation

Se også kabine@kabine.dk hvorfra pressemeddelelse og fotos kan downloades

For yderligere info om Kabine kontakt Michala Eken: tlf: 20 81 91 42 / mail: me@kabine.dk